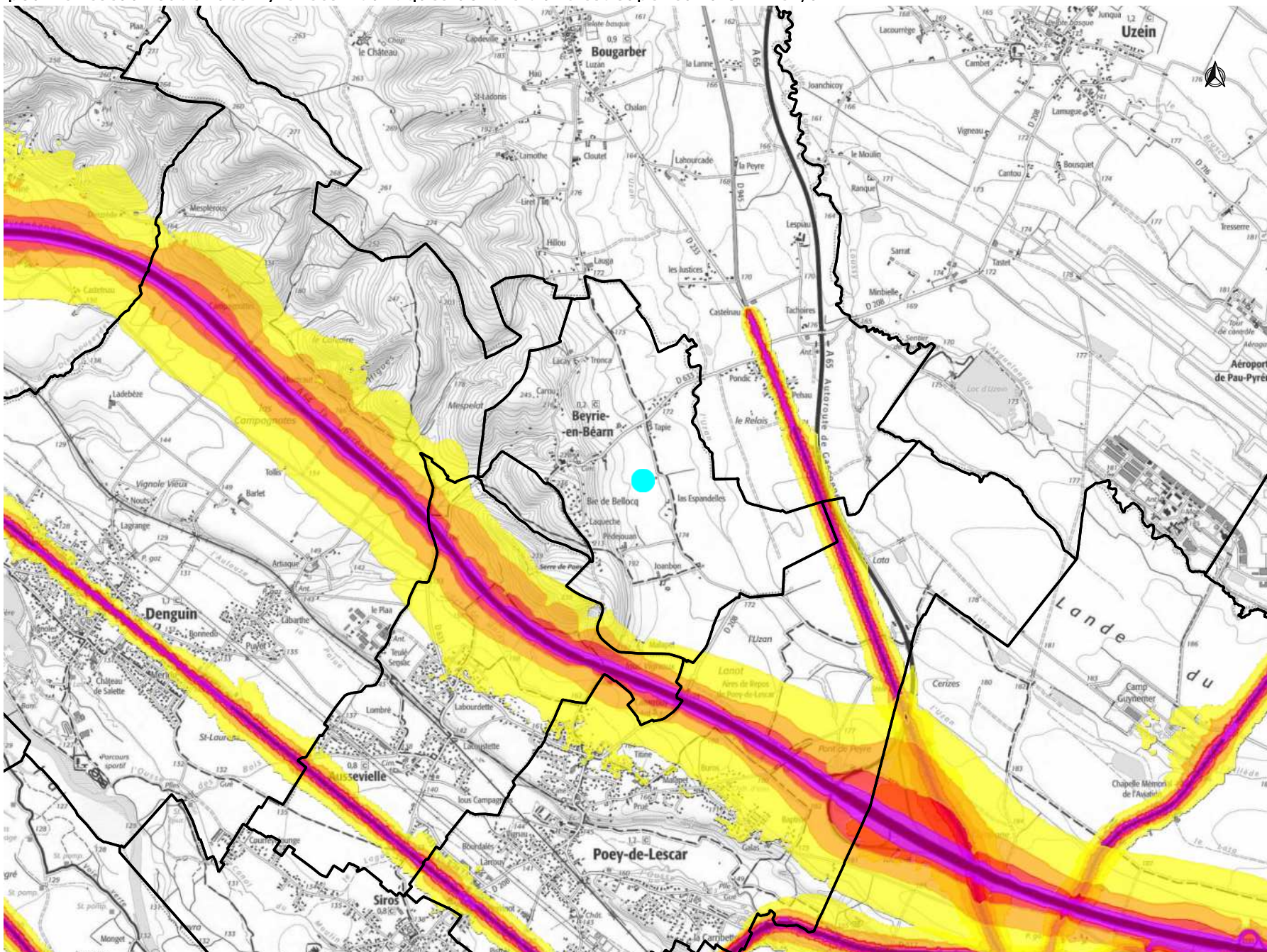


# Zones exposées au bruit - carte de type "a" - LDEN - Moyenne de la journée (24h)

Courbes isophones en Lden (Level day evening night) par pas de 5 en 5, de 55 dB(A) à plus de 75 dB(A) pour le réseau routier des Pyrénées-Atlantiques dont le trafic est supérieur à 3 M véh./an.

Arrondissement de Pau  
**BEYRIE-EN-BÉARN**



## Niveaux sonores



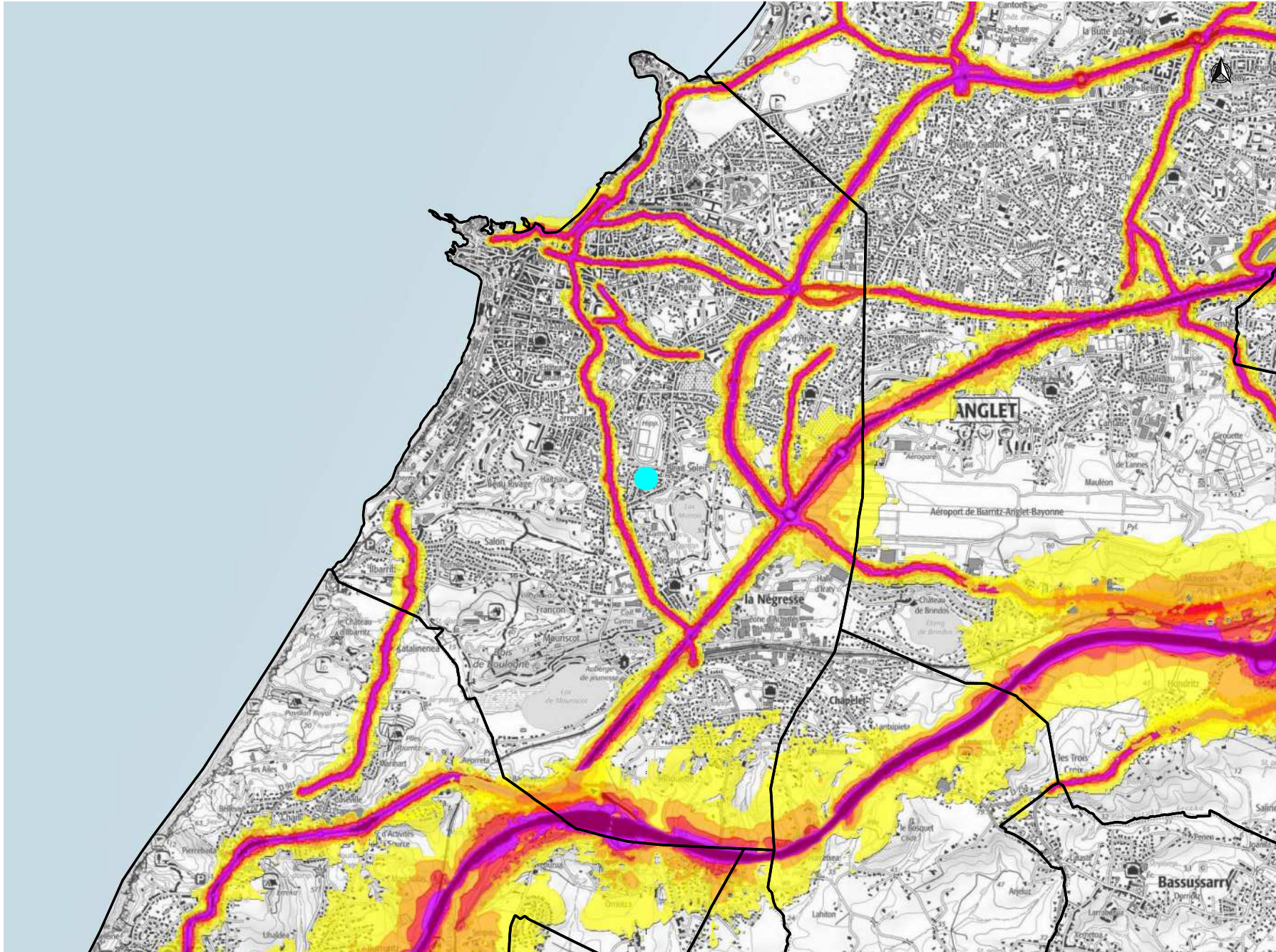


# Zones exposées au bruit - carte de type "a" - LDEN - Moyenne de la journée (24h)

Courbes isophones en Lden (Level day evening night) par pas de 5 en 5, de 55 dB(A) à plus de 75 dB(A) pour le réseau routier des Pyrénées-Atlantiques dont le trafic est supérieur à 3 M véh/an.

Arrondissement de Bayonne

**BIARRITZ**



### Niveaux sonores



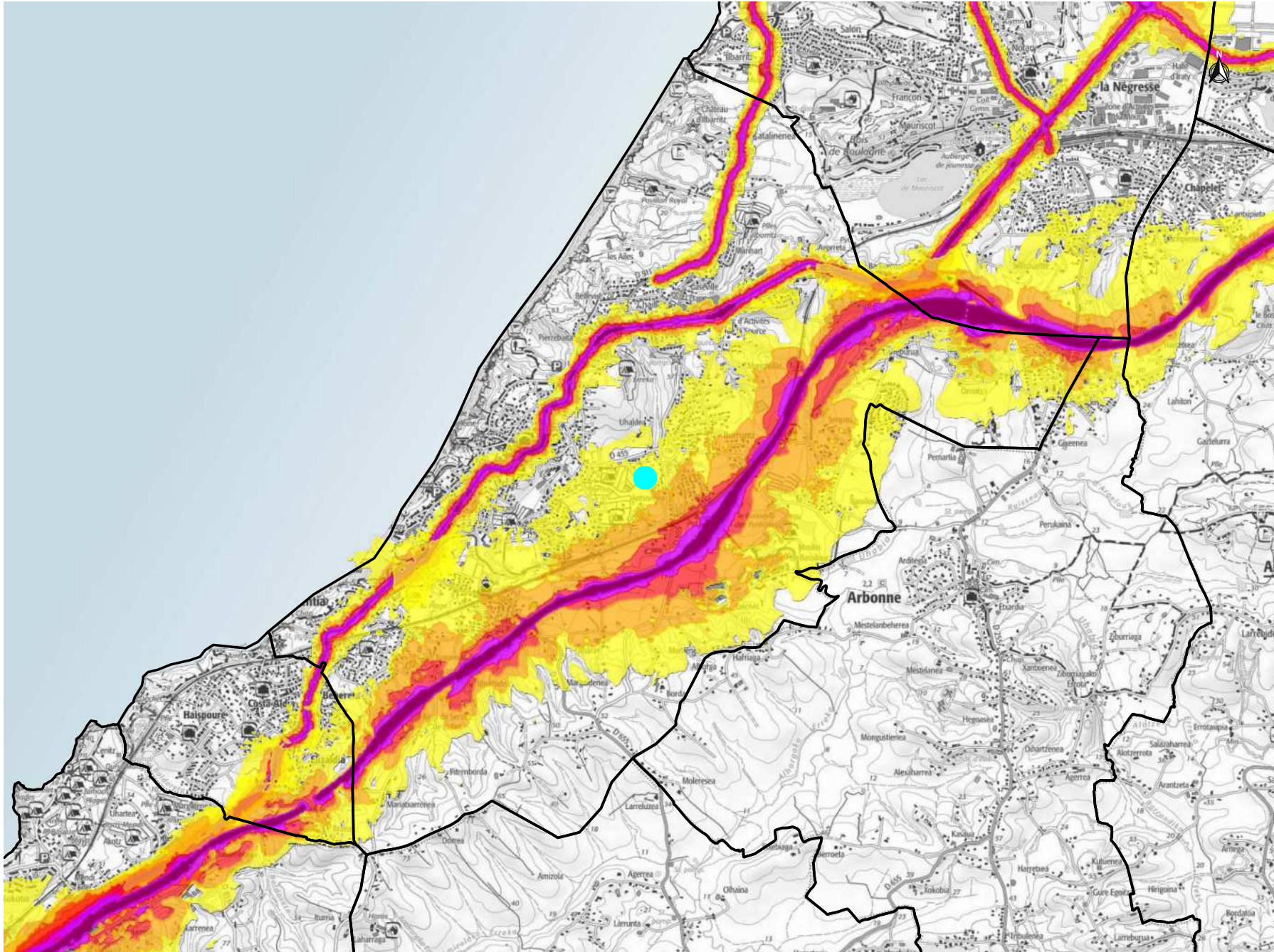


# Zones exposées au bruit - carte de type "a" - LDEN - Moyenne de la journée (24h)

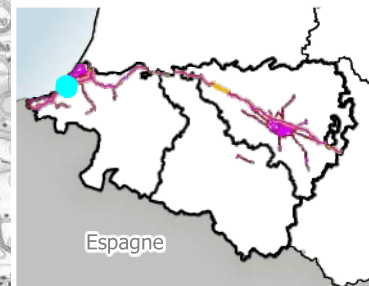
Courbes isophones en Lden (Level day evening night) par pas de 5 en 5, de 55 dB(A) à plus de 75 dB(A) pour le réseau routier des Pyrénées-Atlantiques dont le trafic est supérieur à 3 M véh/an.

Arrondissement de Bayonne

**BIDART**



### Niveaux sonores



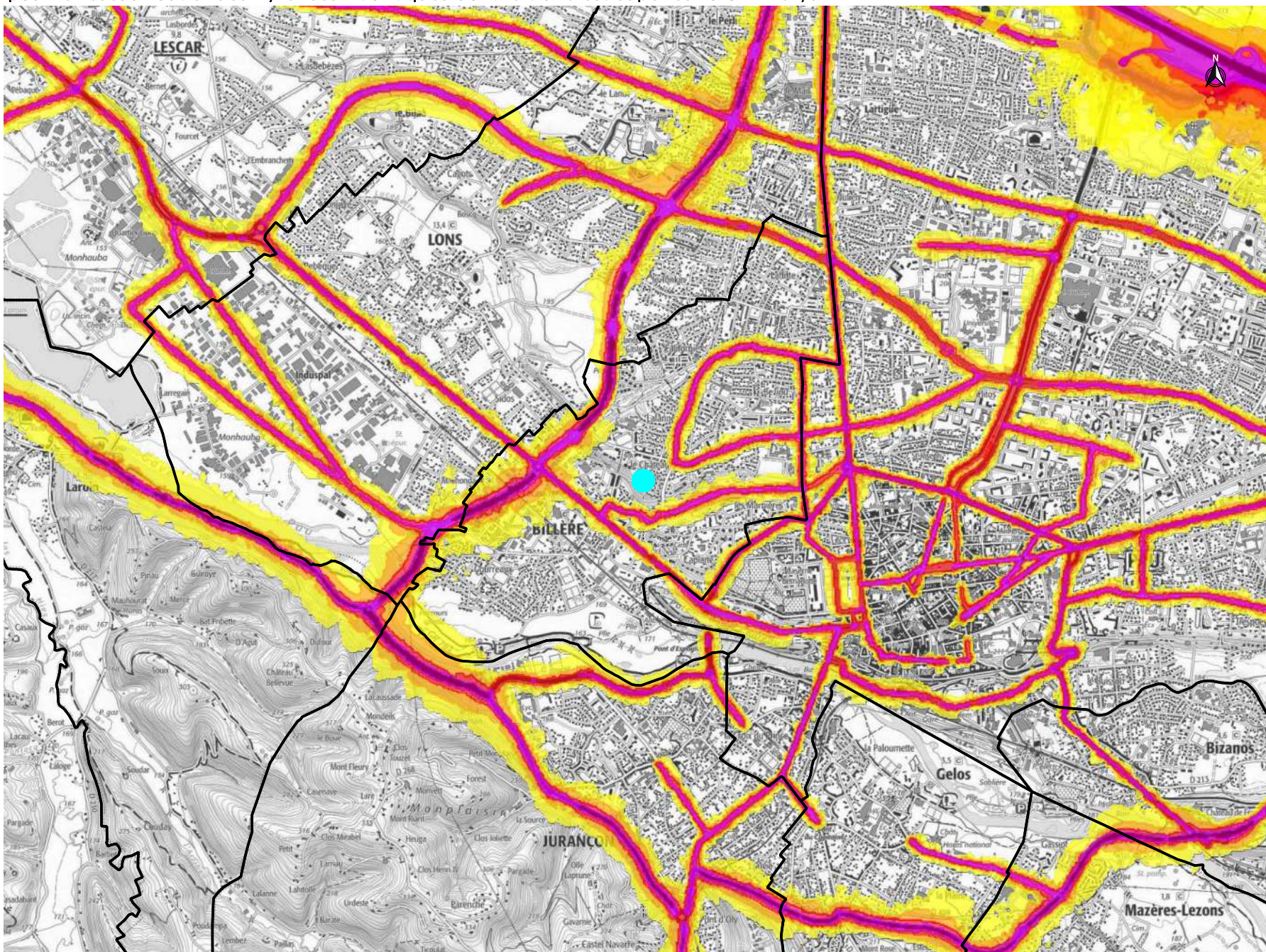


# Zones exposées au bruit - carte de type "a" - LDEN - Moyenne de la journée (24h)

Courbes isophones en Lden (Level day evening night) par pas de 5 en 5, de 55 dB(A) à plus de 75 dB(A) pour le réseau routier des Pyrénées-Atlantiques dont le trafic est supérieur à 3 M véh/an.

Arrondissement de Pau

**BILLÈRE**



## Niveaux sonores



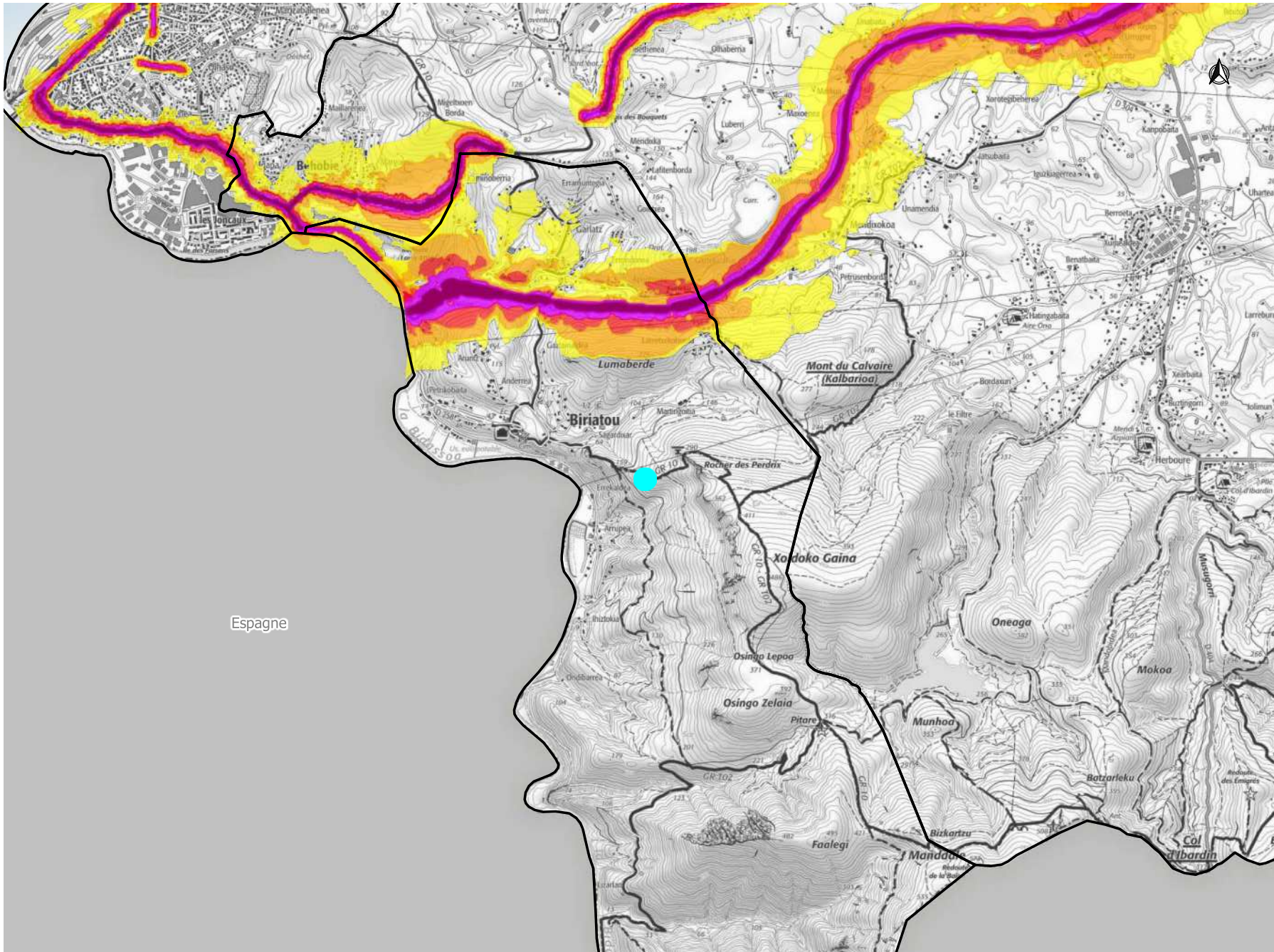


# Zones exposées au bruit - carte de type "a" - LDEN - Moyenne de la journée (24h)

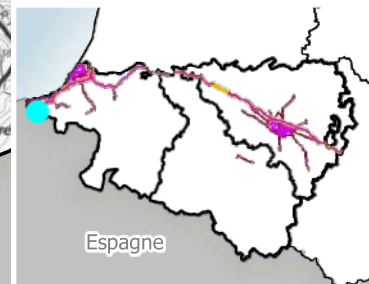
Courbes isophones en Lden (Level day evening night) par pas de 5 en 5, de 55 dB(A) à plus de 75 dB(A) pour le réseau routier des Pyrénées-Atlantiques dont le trafic est supérieur à 3 M véh/an.

Arrondissement de Bayonne

## BIRIATOU



### Niveaux sonores



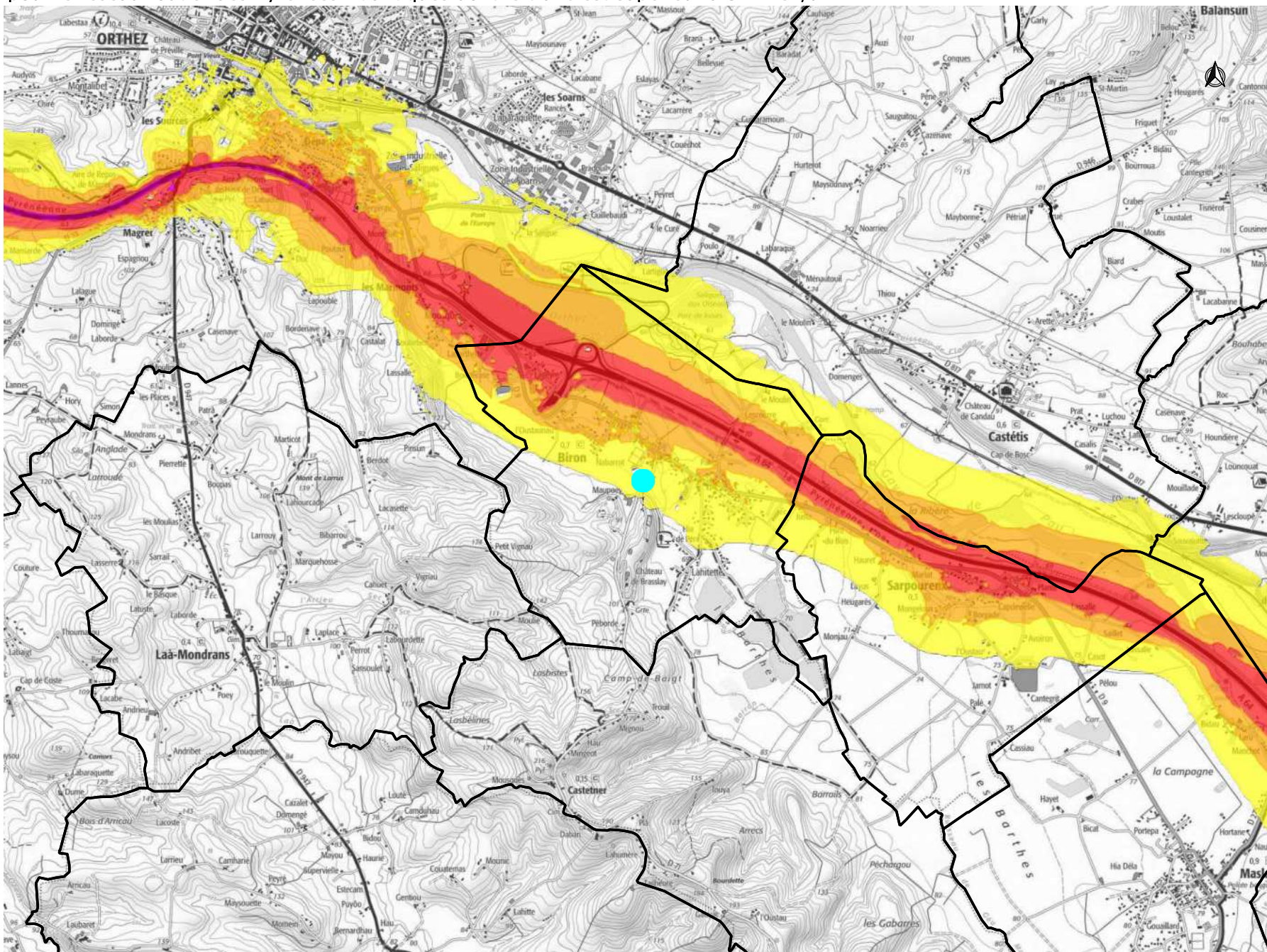


# Zones exposées au bruit - carte de type "a" - LDEN - Moyenne de la journée (24h)

Courbes isophones en Lden (Level day evening night) par pas de 5 en 5, de 55 dB(A) à plus de 75 dB(A) pour le réseau routier des Pyrénées-Atlantiques dont le trafic est supérieur à 3 M véh/an.

Arrondissement de Pau

**BIRON**



## Niveaux sonores



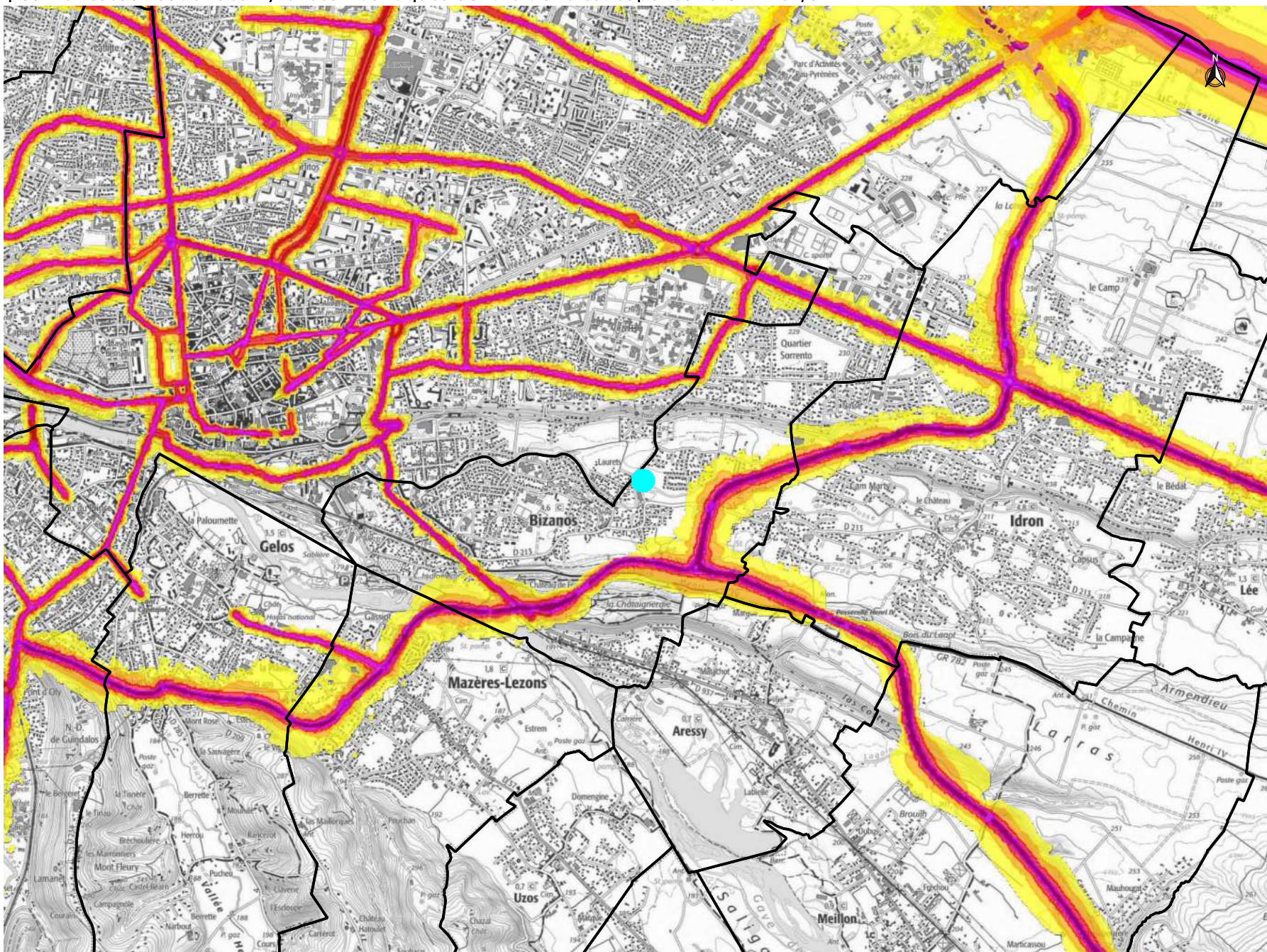


# Zones exposées au bruit - carte de type "a" - LDEN - Moyenne de la journée (24h)

Courbes isophones en Lden (Level day evening night) par pas de 5 en 5, de 55 dB(A) à plus de 75 dB(A) pour le réseau routier des Pyrénées-Atlantiques dont le trafic est supérieur à 3 M véh/an.

Arrondissement de Pau

**BIZANOS**



## Niveaux sonores





# Zones exposées au bruit - carte de type "a" - LDEN - Moyenne de la journée (24h)

Courbes isophones en Lden (Level day evening night) par pas de 5 en 5, de 55 dB(A) à plus de 75 dB(A) pour le réseau routier des Pyrénées-Atlantiques dont le trafic est supérieur à 3 M véh/an.

Arrondissement de Pau  
**BOEIL-BEZING**



## Niveaux sonores





# Zones exposées au bruit - carte de type "a" - LDEN - Moyenne de la journée (24h)

Courbes isophones en Lden (Level day evening night) par pas de 5 en 5, de 55 dB(A) à plus de 75 dB(A) pour le réseau routier des Pyrénées-Atlantiques dont le trafic est supérieur à 3 M véh/an.

Arrondissement de Pau

## BORDÈRES



### Niveaux sonores





# Zones exposées au bruit - carte de type "a" - LDEN - Moyenne de la journée (24h)

Courbes isophones en Lden (Level day evening night) par pas de 5 en 5, de 55 dB(A) à plus de 75 dB(A) pour le réseau routier des Pyrénées-Atlantiques dont le trafic est supérieur à 3 M véh/an.

Arrondissement de Pau

**BORDES**



## Niveaux sonores



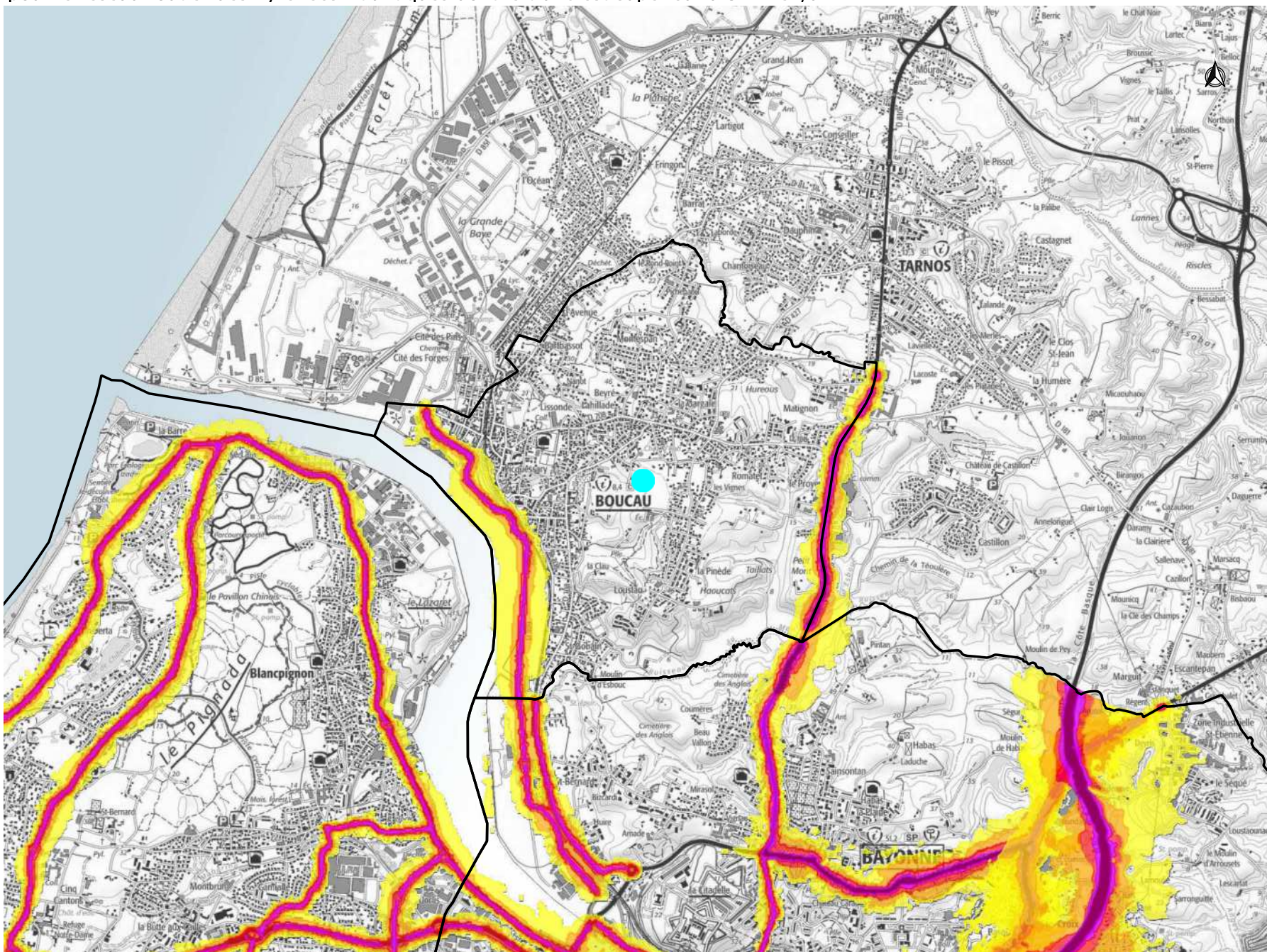


# Zones exposées au bruit - carte de type "a" - LDEN - Moyenne de la journée (24h)

Courbes isophones en Lden (Level day evening night) par pas de 5 en 5, de 55 dB(A) à plus de 75 dB(A) pour le réseau routier des Pyrénées-Atlantiques dont le trafic est supérieur à 3 M véh/an.

Arrondissement de Bayonne

**BOUCAU**



## Niveaux sonores





# Zones exposées au bruit - carte de type "a" - LDEN - Moyenne de la journée (24h)

Courbes isophones en Lden (Level day evening night) par pas de 5 en 5, de 55 dB(A) à plus de 75 dB(A) pour le réseau routier des Pyrénées-Atlantiques dont le trafic est supérieur à 3 M véh/an.

Arrondissement de Pau

**BOUGARBER**



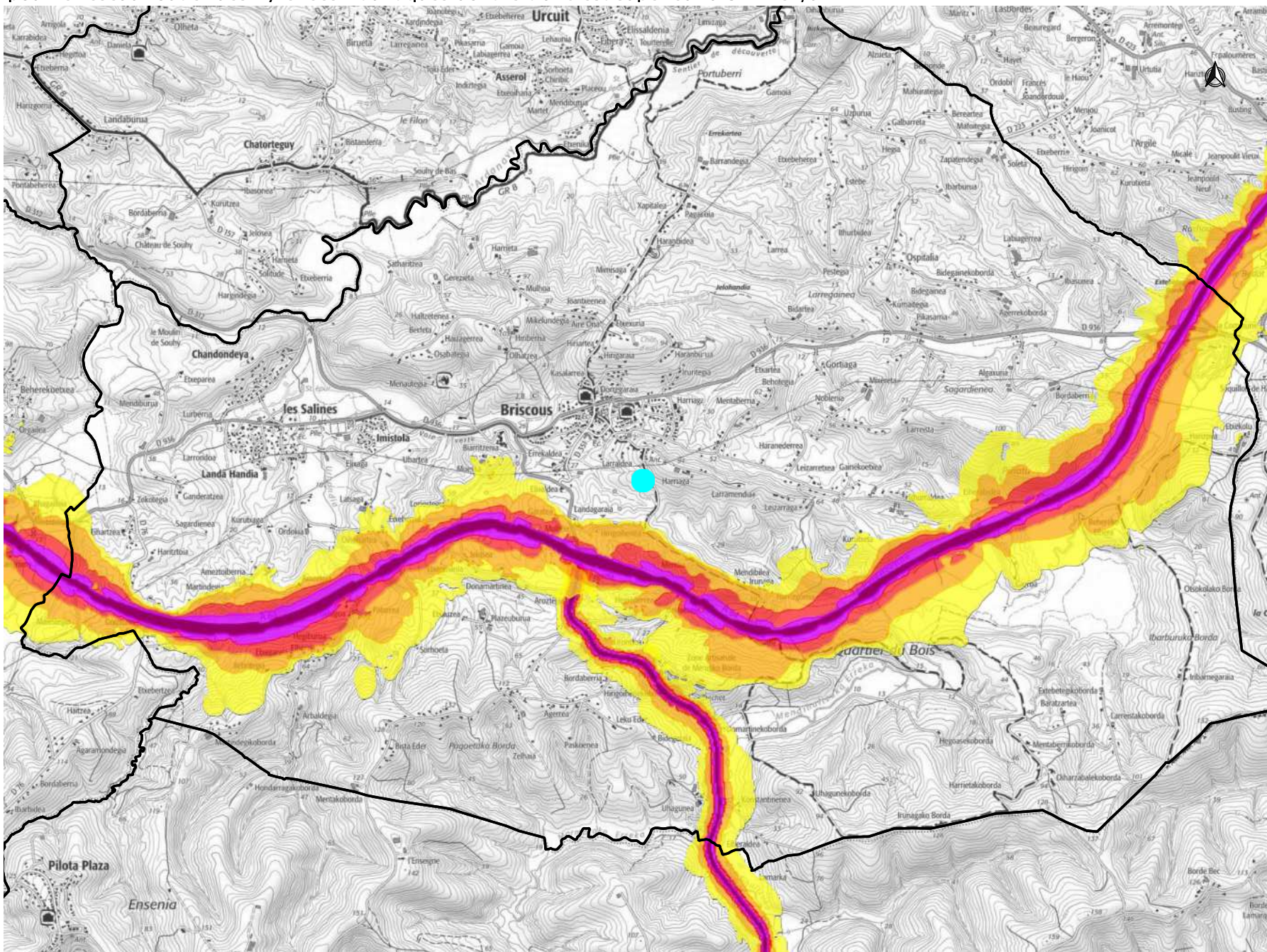


# Zones exposées au bruit - carte de type "a" - LDEN - Moyenne de la journée (24h)

Courbes isophones en Lden (Level day evening night) par pas de 5 en 5, de 55 dB(A) à plus de 75 dB(A) pour le réseau routier des Pyrénées-Atlantiques dont le trafic est supérieur à 3 M véh/an.

Arrondissement de Bayonne

**BRISCOUS**



### Niveaux sonores



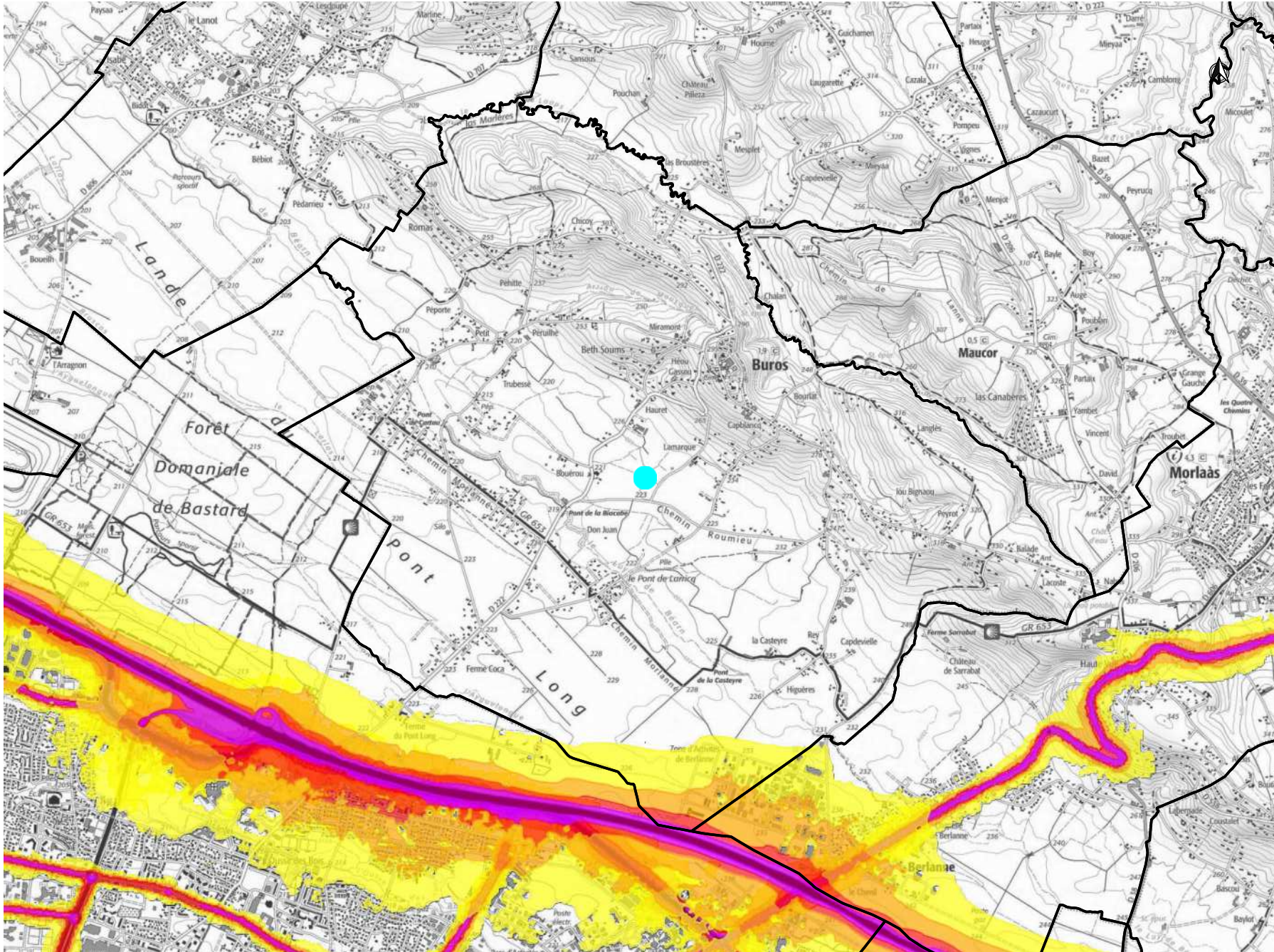


# Zones exposées au bruit - carte de type "a" - LDEN - Moyenne de la journée (24h)

Courbes isophones en Lden (Level day evening night) par pas de 5 en 5, de 55 dB(A) à plus de 75 dB(A) pour le réseau routier des Pyrénées-Atlantiques dont le trafic est supérieur à 3 M véh/an.

Arrondissement de Pau

**BUROS**



## Niveaux sonores



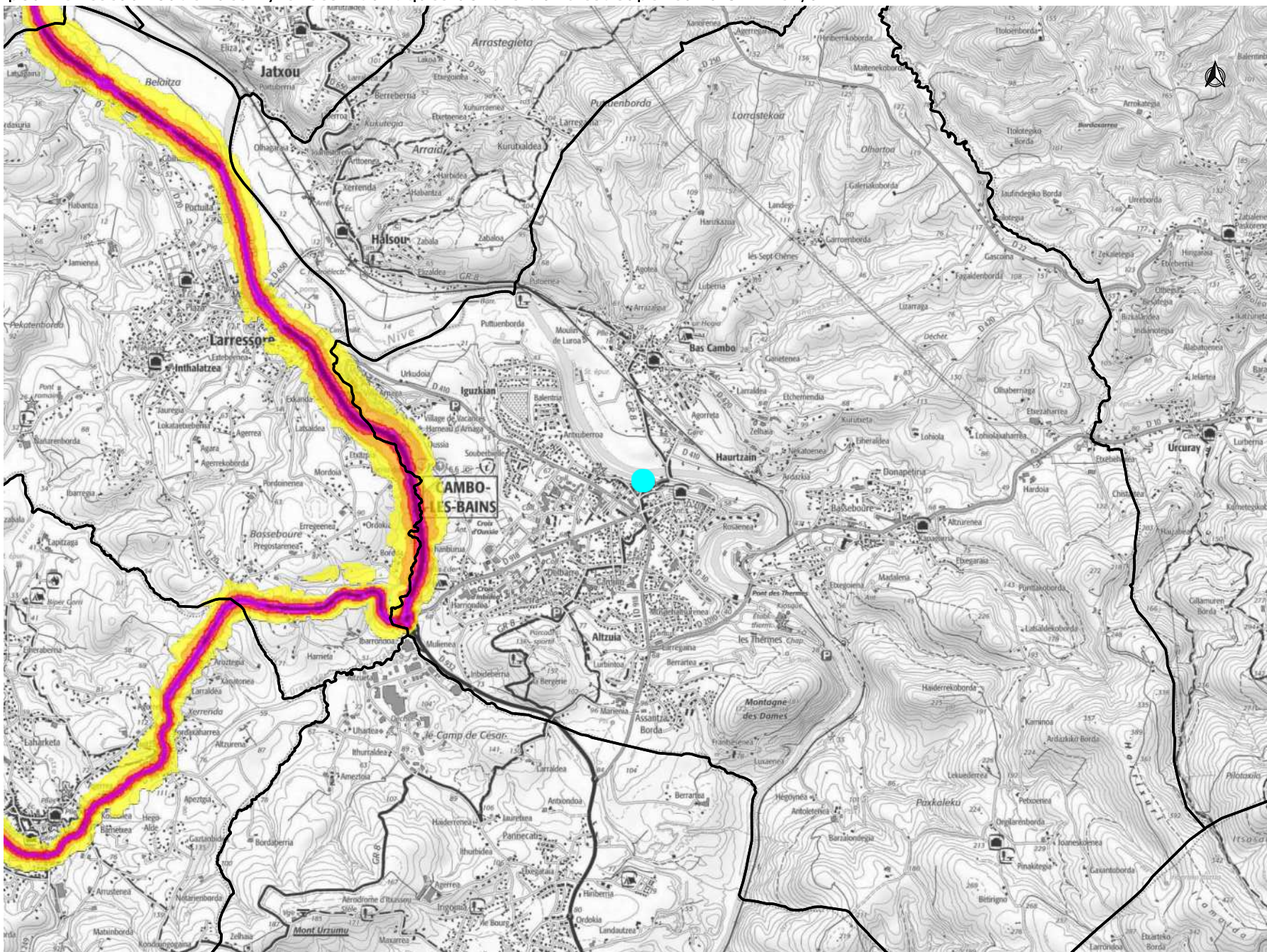


# Zones exposées au bruit - carte de type "a" - LDEN - Moyenne de la journée (24h)

Courbes isophones en Lden (Level day evening night) par pas de 5 en 5, de 55 dB(A) à plus de 75 dB(A) pour le réseau routier des Pyrénées-Atlantiques dont le trafic est supérieur à 3 M véh/an.

Arrondissement de Bayonne

## CAMBO-LES-BAINS



### Niveaux sonores



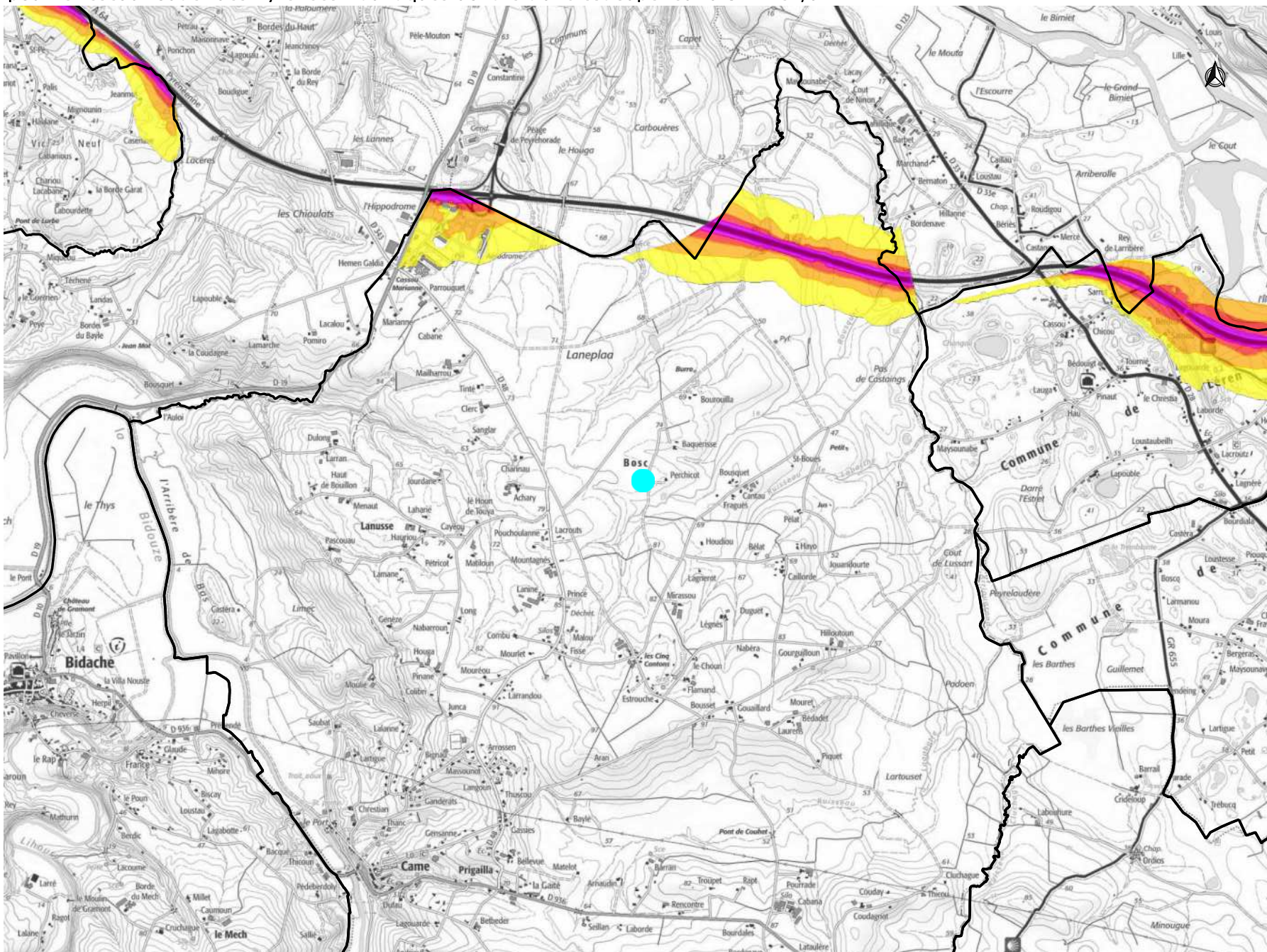


# Zones exposées au bruit - carte de type "a" - LDEN - Moyenne de la journée (24h)

Courbes isophones en Lden (Level day evening night) par pas de 5 en 5, de 55 dB(A) à plus de 75 dB(A) pour le réseau routier des Pyrénées-Atlantiques dont le trafic est supérieur à 3 M véh/an.

Arrondissement de Bayonne

CAME



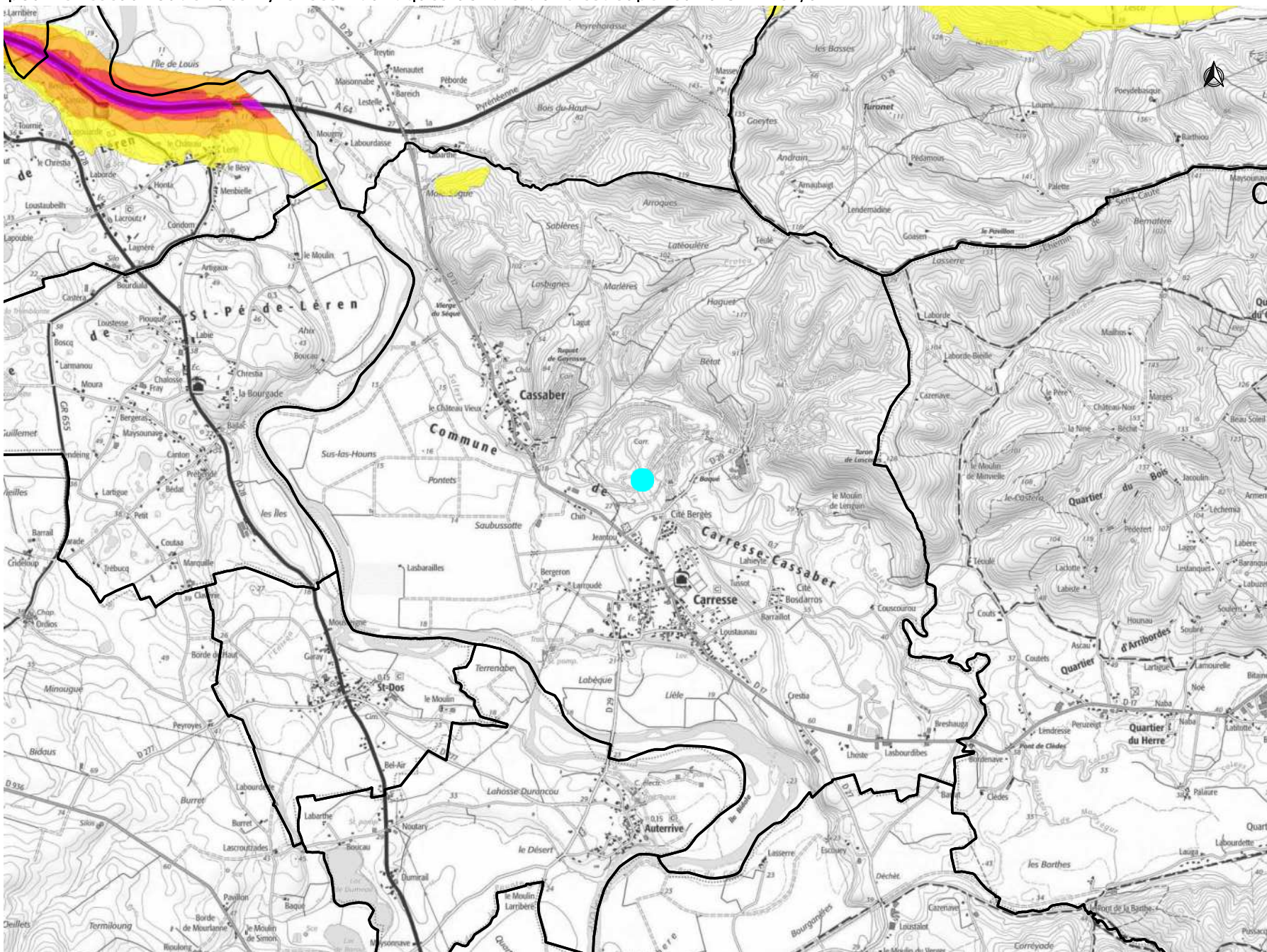
## Niveaux sonores





# Zones exposées au bruit - carte de type "a" - LDEN - Moyenne de la journée (24h)

Courbes isophones en Lden (Level day evening night) par pas de 5 en 5, de 55 dB(A) à plus de 75 dB(A) pour le réseau routier des Pyrénées-Atlantiques dont le trafic est supérieur à 3 M véh/an.



Arrondissement d'Oloron

**CARRESSE-CASSABER**

## Niveaux sonores

-  55-60
-  60-65
-  65-70
-  70-75
-  >75

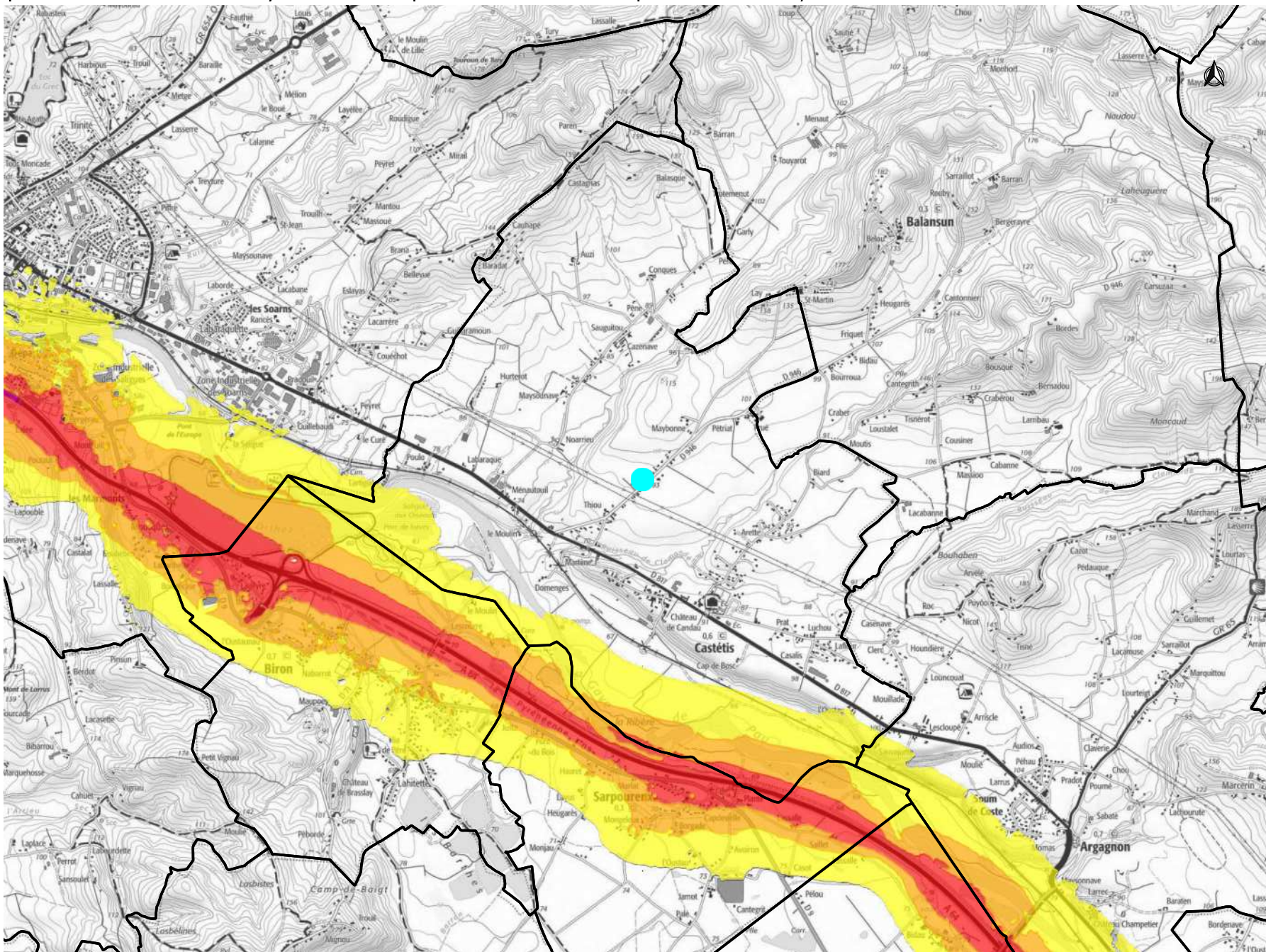




# Zones exposées au bruit - carte de type "a" - LDEN - Moyenne de la journée (24h)

Courbes isophones en Lden (Level day evening night) par pas de 5 en 5, de 55 dB(A) à plus de 75 dB(A) pour le réseau routier des Pyrénées-Atlantiques dont le trafic est supérieur à 3 M véh/an.

Arrondissement de Pau  
**CASTÉTIS**



## Niveaux sonores



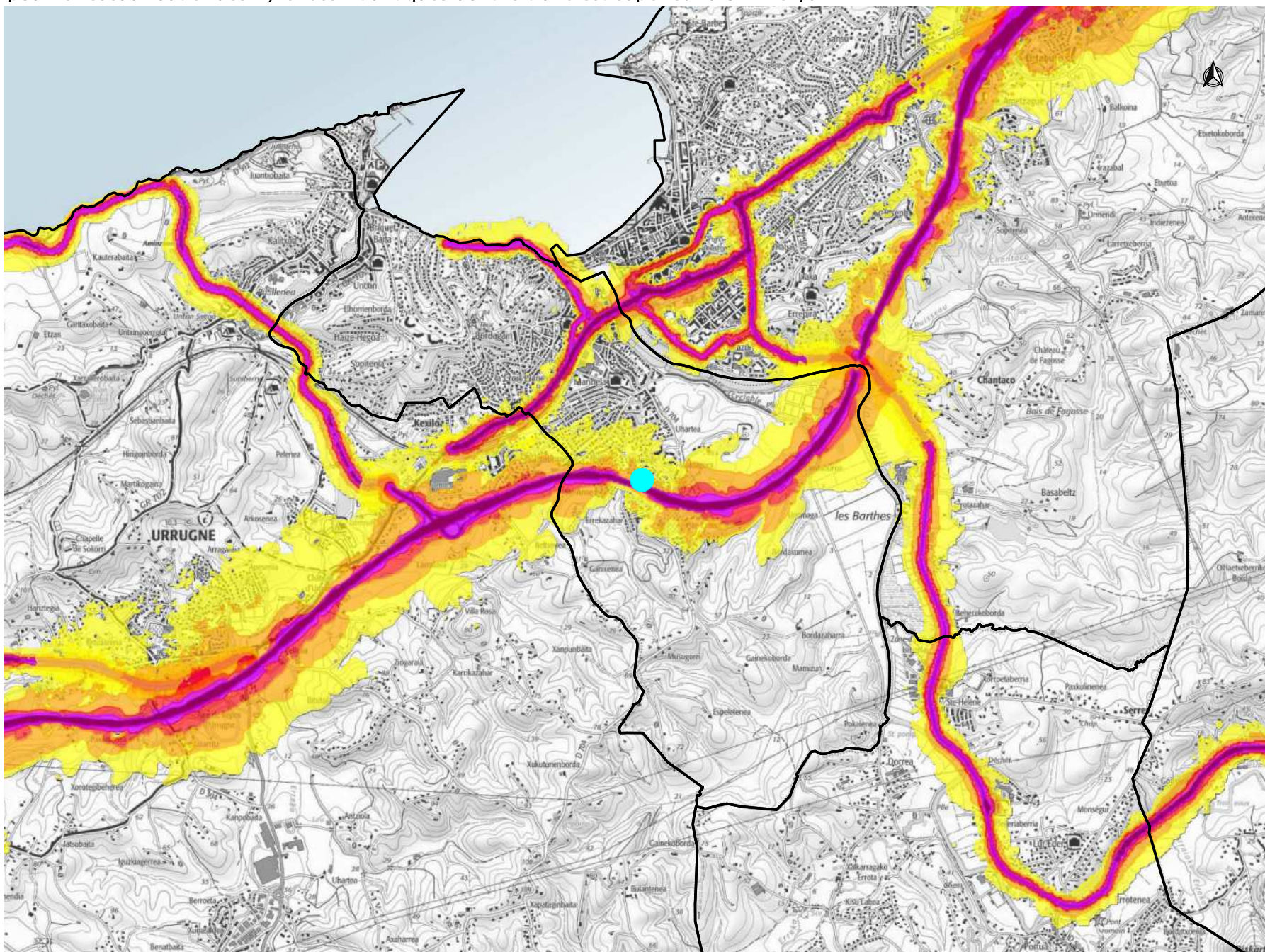


# Zones exposées au bruit - carte de type "a" - LDEN - Moyenne de la journée (24h)

Courbes isophones en Lden (Level day evening night) par pas de 5 en 5, de 55 dB(A) à plus de 75 dB(A) pour le réseau routier des Pyrénées-Atlantiques dont le trafic est supérieur à 3 M véh/an.

Arrondissement de Bayonne

**CIBOURE**



## Niveaux sonores



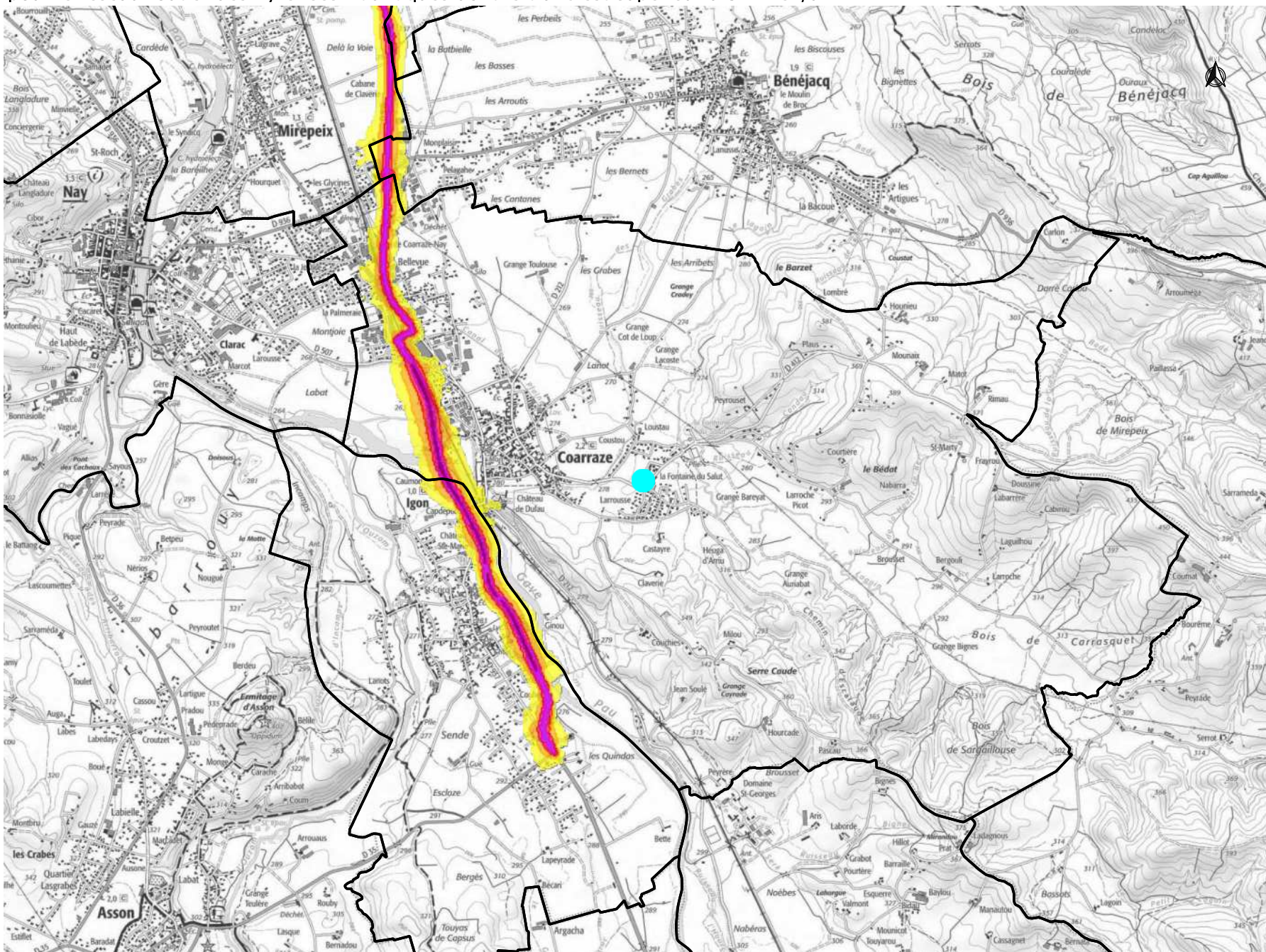


# Zones exposées au bruit - carte de type "a" - LDEN - Moyenne de la journée (24h)

Courbes isophones en Lden (Level day evening night) par pas de 5 en 5, de 55 dB(A) à plus de 75 dB(A) pour le réseau routier des Pyrénées-Atlantiques dont le trafic est supérieur à 3 M véh/an.

Arrondissement de Pau

## COARRAZE



### Niveaux sonores



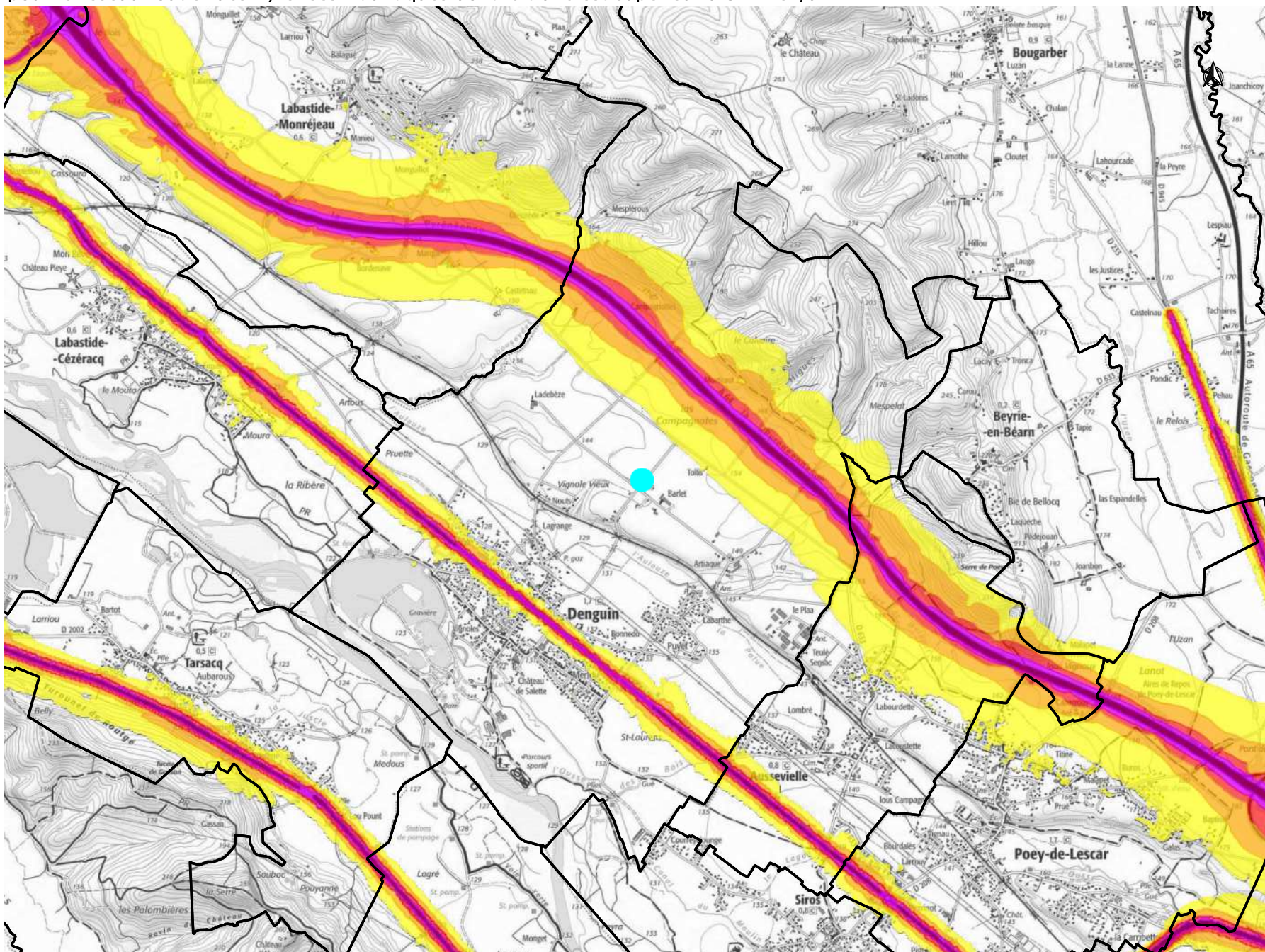


# Zones exposées au bruit - carte de type "a" - LDEN - Moyenne de la journée (24h)

Courbes isophones en Lden (Level day evening night) par pas de 5 en 5, de 55 dB(A) à plus de 75 dB(A) pour le réseau routier des Pyrénées-Atlantiques dont le trafic est supérieur à 3 M véh/an.

Arrondissement de Pau

## DENGUIN



### Niveaux sonores



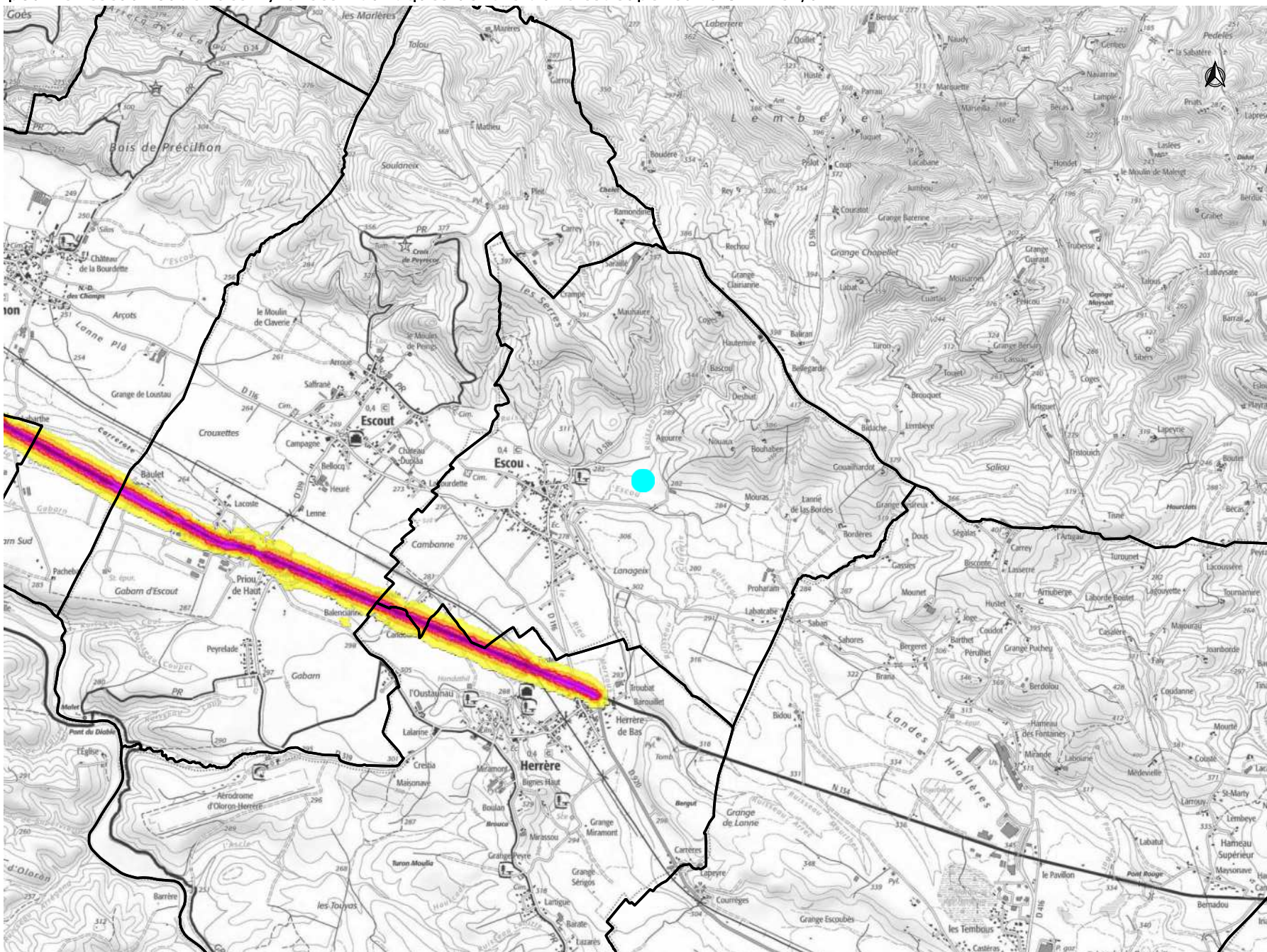


# Zones exposées au bruit - carte de type "a" - LDEN - Moyenne de la journée (24h)

Courbes isophones en Lden (Level day evening night) par pas de 5 en 5, de 55 dB(A) à plus de 75 dB(A) pour le réseau routier des Pyrénées-Atlantiques dont le trafic est supérieur à 3 M véh/an.

Arrondissement d'Oloron

**ESCOU**



## Niveaux sonores



Espagne

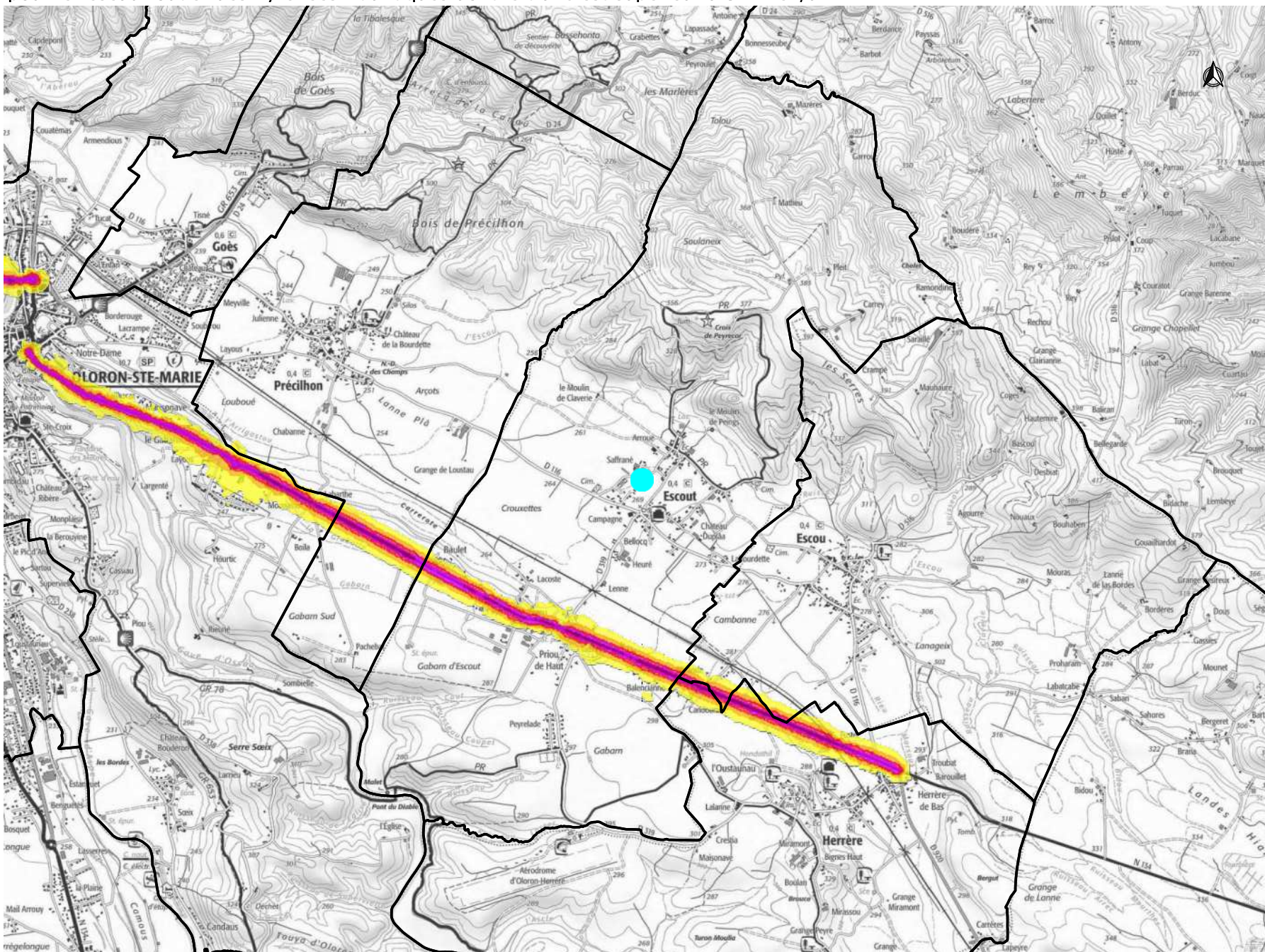


# Zones exposées au bruit - carte de type "a" - LDEN - Moyenne de la journée (24h)

Courbes isophones en Lden (Level day evening night) par pas de 5 en 5, de 55 dB(A) à plus de 75 dB(A) pour le réseau routier des Pyrénées-Atlantiques dont le trafic est supérieur à 3 M véh/an.

Arrondissement d'Oloron

**ESCOUT**



## Niveaux sonores



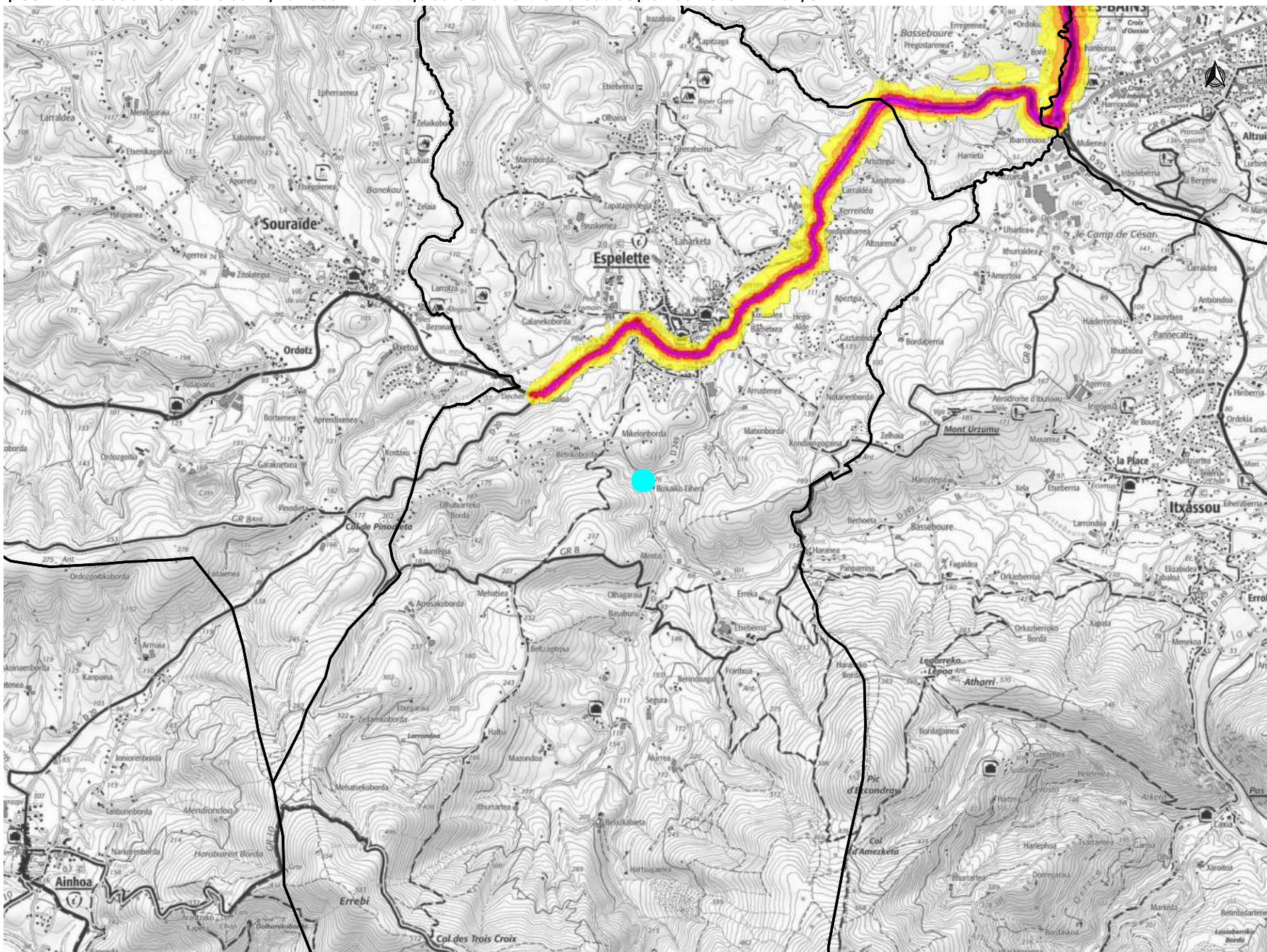


# Zones exposées au bruit - carte de type "a" - LDEN - Moyenne de la journée (24h)

Courbes isophones en Lden (Level day evening night) par pas de 5 en 5, de 55 dB(A) à plus de 75 dB(A) pour le réseau routier des Pyrénées-Atlantiques dont le trafic est supérieur à 3 M véh/an.

Arrondissement de Bayonne

**ESPELETTE**



## Niveaux sonores



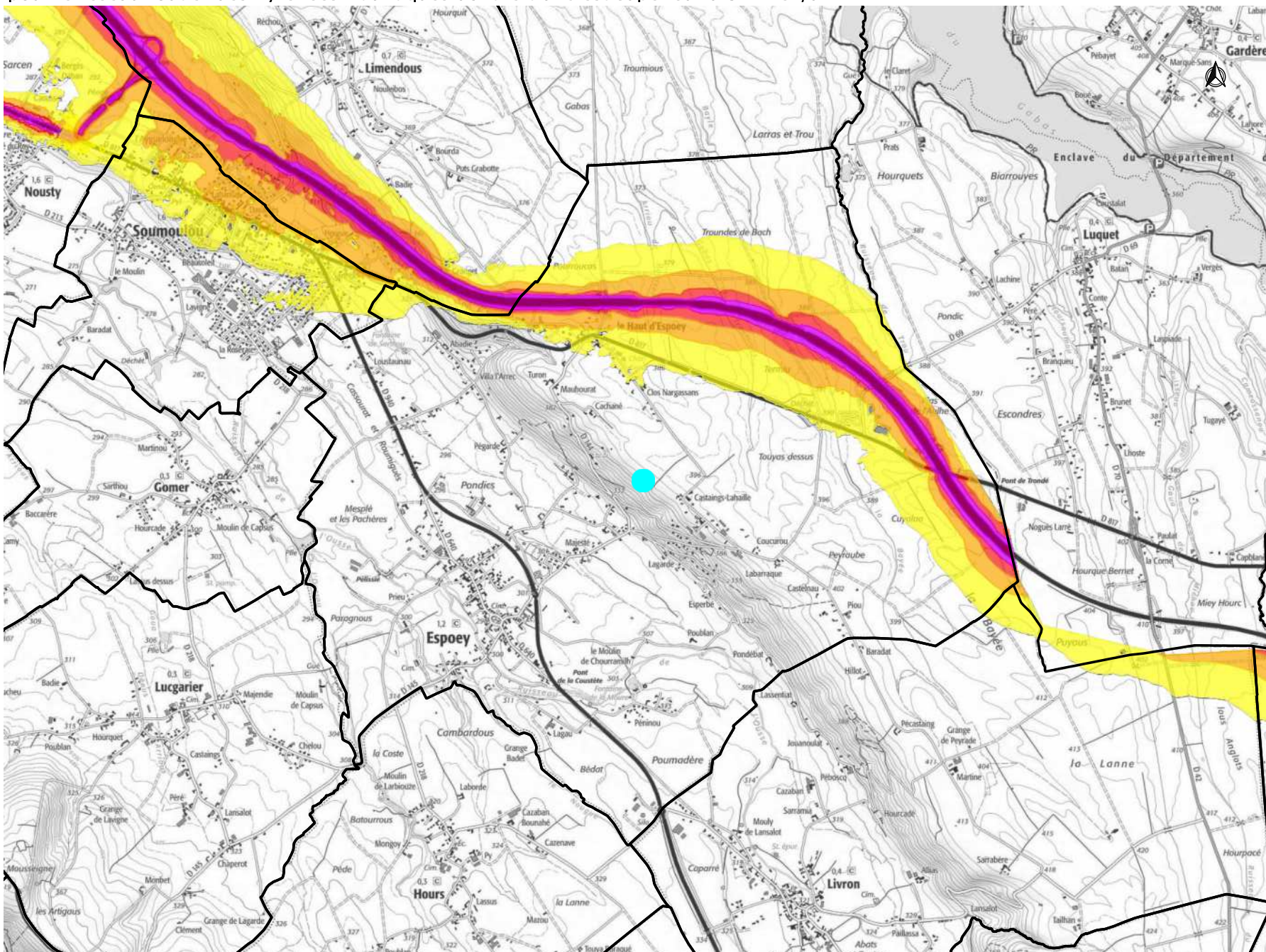


# Zones exposées au bruit - carte de type "a" - LDEN - Moyenne de la journée (24h)

Courbes isophones en Lden (Level day evening night) par pas de 5 en 5, de 55 dB(A) à plus de 75 dB(A) pour le réseau routier des Pyrénées-Atlantiques dont le trafic est supérieur à 3 M véh/an.

Arrondissement de Pau

**ESPOEY**



## Niveaux sonores



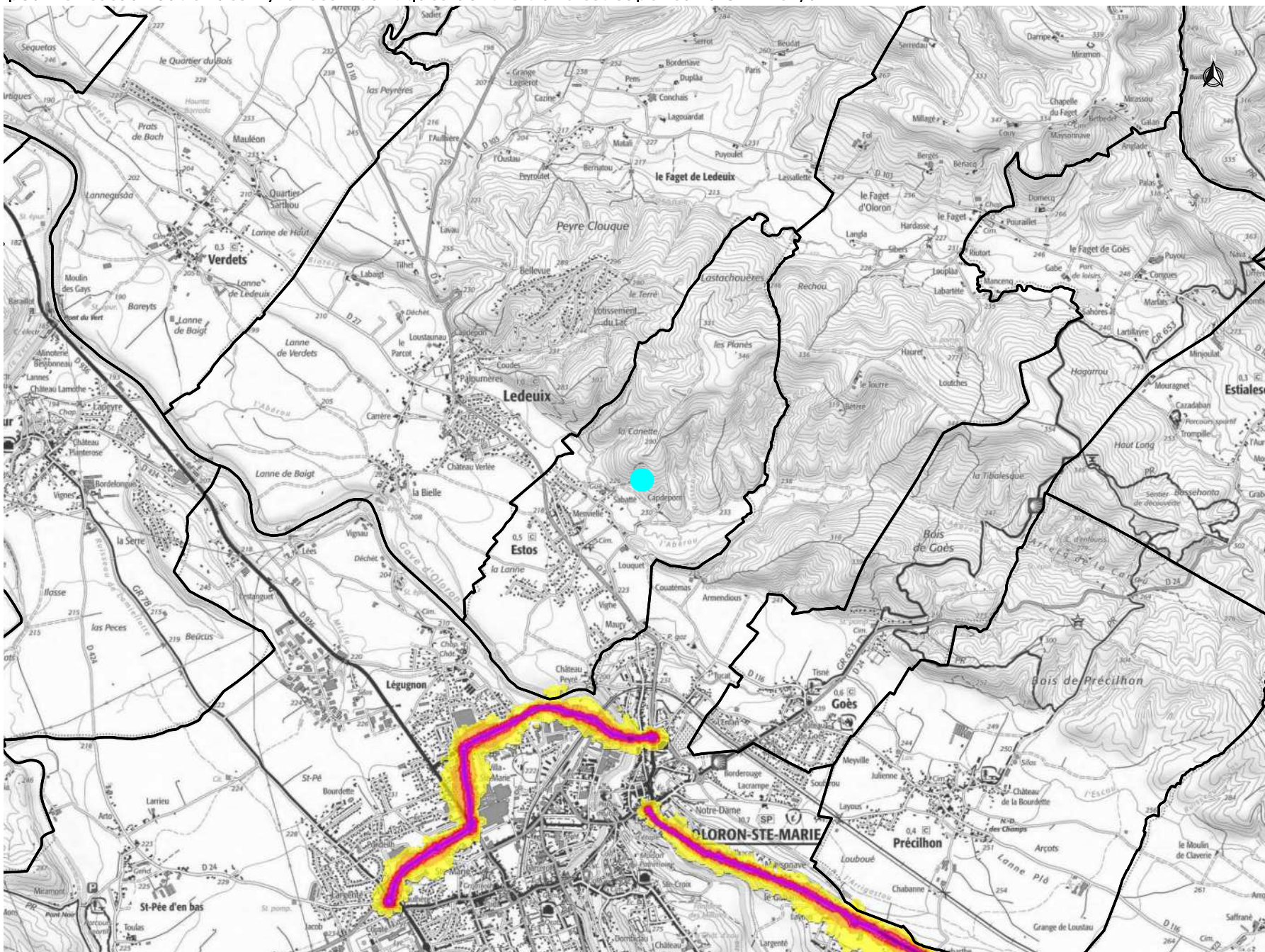


# Zones exposées au bruit - carte de type "a" - LDEN - Moyenne de la journée (24h)

Courbes isophones en Lden (Level day evening night) par pas de 5 en 5, de 55 dB(A) à plus de 75 dB(A) pour le réseau routier des Pyrénées-Atlantiques dont le trafic est supérieur à 3 M véh./an.

Arrondissement d'Oloron

**ESTOS**



### Niveaux sonores

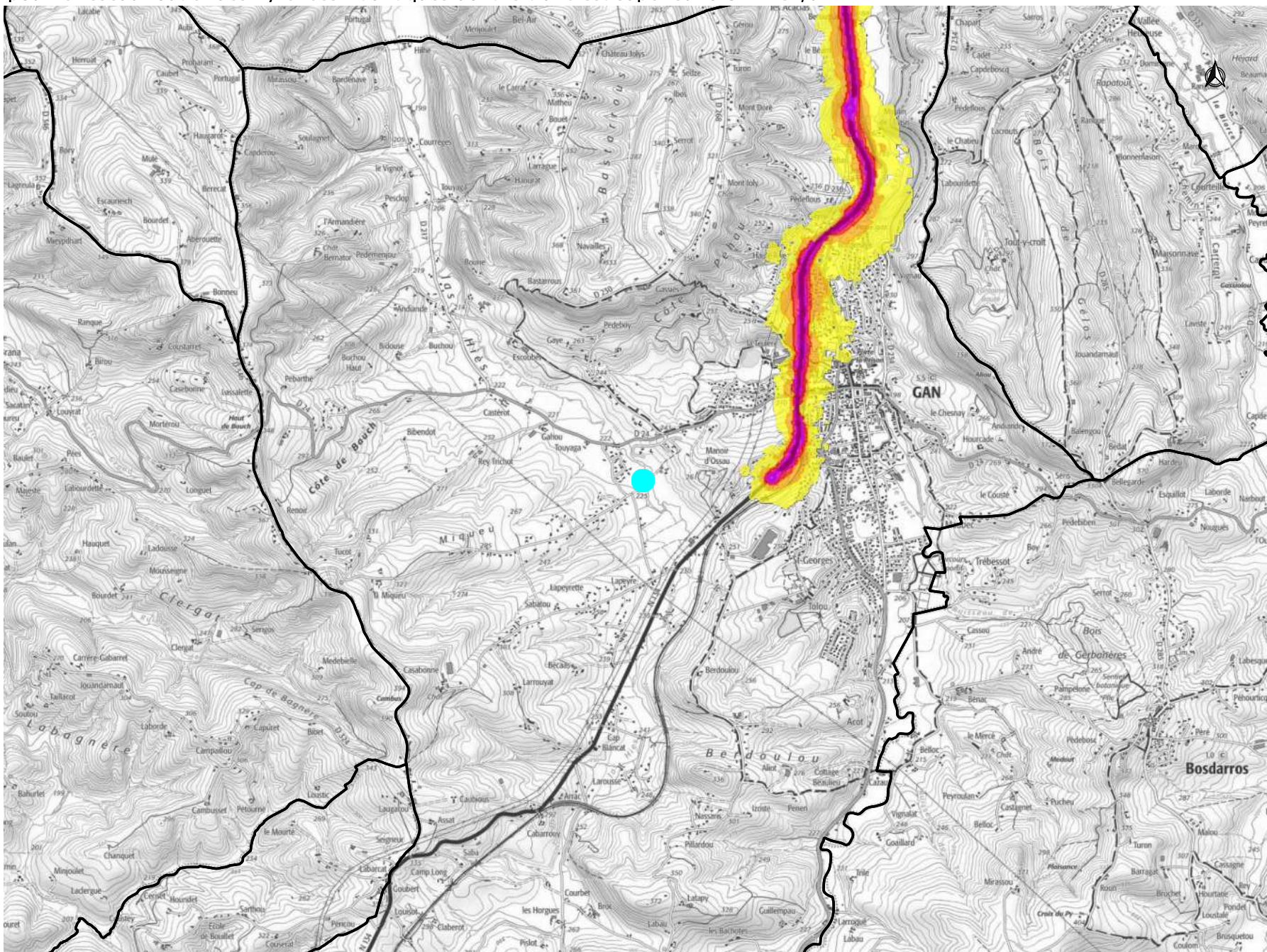




# Zones exposées au bruit - carte de type "a" - LDEN - Moyenne de la journée (24h)

Courbes isophones en Lden (Level day evening night) par pas de 5 en 5, de 55 dB(A) à plus de 75 dB(A) pour le réseau routier des Pyrénées-Atlantiques dont le trafic est supérieur à 3 M véh/an.

Arrondissement de Pau  
**GAN**



## Niveaux sonores



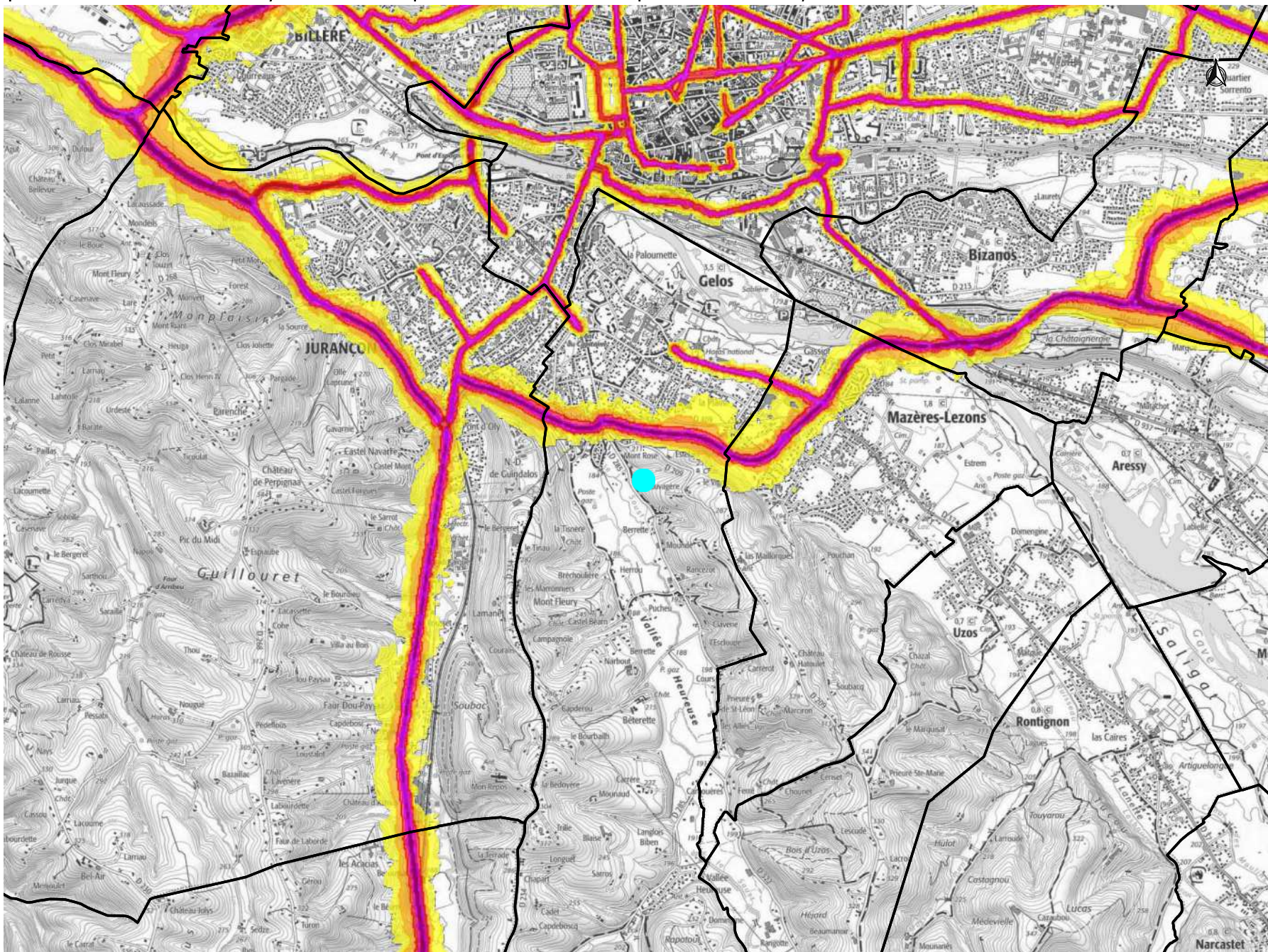


# Zones exposées au bruit - carte de type "a" - LDEN - Moyenne de la journée (24h)

Courbes isophones en Lden (Level day evening night) par pas de 5 en 5, de 55 dB(A) à plus de 75 dB(A) pour le réseau routier des Pyrénées-Atlantiques dont le trafic est supérieur à 3 M véh/an.

Arrondissement de Pau

**GELOS**



## Niveaux sonores

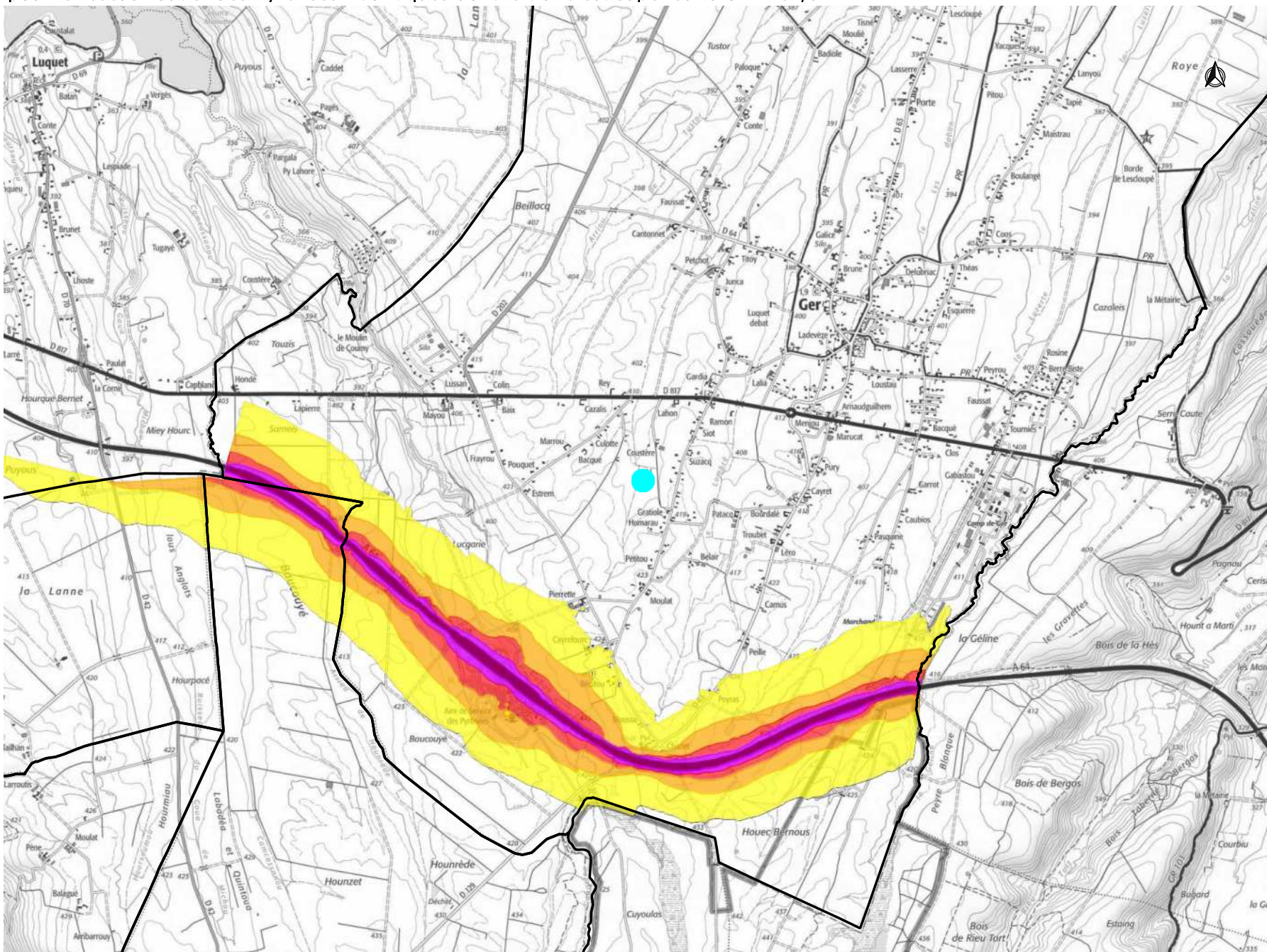




# Zones exposées au bruit - carte de type "a" - LDEN - Moyenne de la journée (24h)

Courbes isophones en Lden (Level day evening night) par pas de 5 en 5, de 55 dB(A) à plus de 75 dB(A) pour le réseau routier des Pyrénées-Atlantiques dont le trafic est supérieur à 3 M véh/an.

Arrondissement de Pau  
**GER**



## Niveaux sonores



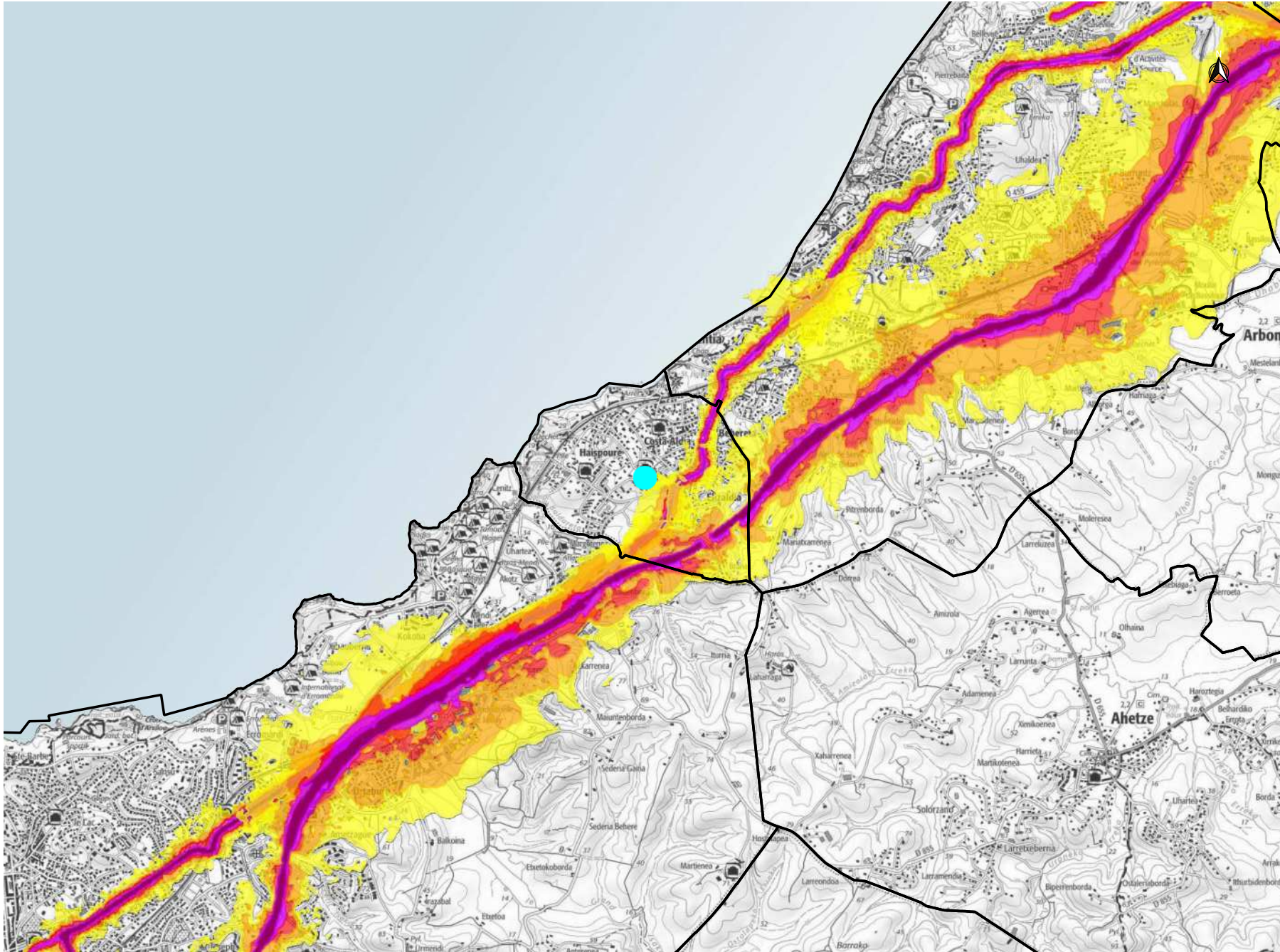


# Zones exposées au bruit - carte de type "a" - LDEN - Moyenne de la journée (24h)

Courbes isophones en Lden (Level day evening night) par pas de 5 en 5, de 55 dB(A) à plus de 75 dB(A) pour le réseau routier des Pyrénées-Atlantiques dont le trafic est supérieur à 3 M véh/an.

Arrondissement de Bayonne

## GUÉTHARY



### Niveaux sonores

